

NOUVEAU DESIGN



> Profil écarteur et habillage
de meubles placés dos à dos



SURGELÉS



GLACES ET
CRÈMES GLACÉES

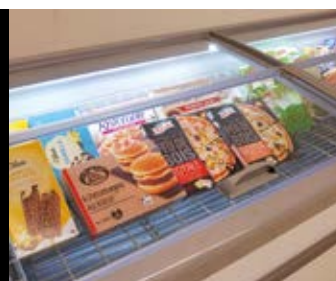
- > Fluide propre R290
- > Coulissants vitrés de type push
- > Froid négatif ou positif selon réglage



> Régulation électronique,
plage de température 0 à -22°C



> Grilles fausse masse de série



> coulissement des vitrages vers l'arrière
pour un libre-service facilité

Tiane black

	Dimensions L x p x h mm	Séparateurs	Volume brut en l	Puissance abs en W	Conso en kWh/24h
TIANE BLACK 2100 BT/TN	2100 x 850 x 870	4	850	533	10,3
TIANE BLACK 2500 BT/TN	2500 x 850 x 870	5	1040	566	11,7
TIANE BLACK 1850 BT/TN TG	1850 x 850 x 795	3	630	450	7

DESCRIPTIF

- Intérieur de cuve aluminium
- Angles arrondis
- Hauteur de chargement 370 mm, 150 mm au-dessus du groupe
- Couverts vitrés coulissants légèrement galbés version PUSH
- Coulissement avant-arrière
- 3 séparateurs pour TIANE 1875 H 20 cm
- 4 séparateurs pour TIANE 2100 H 20 cm
- 5 séparateurs pour TIANE 2500 H 20 cm
- Grilles de fond réglables en hauteur crochétées aux grilles d'entourage
- Pare-chocs gris en façade
- Meubles sur pieds réglables

TECHNIQUE

- Température -18-22°C classe 4L1 ou 0+4°C classe 4M1
- Régulation électronique