

(Axiome DPI)

GROUPE LOGÉ
290SANS GROUPE
452

ventilé



3M2



naturel



gaz chaud



LED



> Version TECA IL

EXCLUSIVITÉ
GROUPE
SEDA
EXCLUSIVITÉLAITAGES
FROMAGES

CHARCUTERIE



PÂTISSERIE



BOISSONS



SANDWICHES

- > Meubles spécialement pensés pour les agences et architectes souhaitant bénéficier de la structure technique complète
- > Eclairage supérieur LED selon modèle
- > Plexi arrière coulissant de série
- > Cuves de type "DROP IN"

DESCRIPTIF

- Meubles canalissables (cuves DROP IN)
- Panneau arrière en inox AISI 304 aspect brillant
- Panneau avant en tôle zinguée
- Intérieur de cuve en acier inox AISI 304
- Plan d'exposition en inox AISI 304 hauteur réglable en 3 positions au pas de 20 mm et inclinaison possible.
- Tablette de travail en inox AISI 304
- Livrés sans joues, sans décors, sans ou avec structures vitrées
- Réserve réfrigérée accessible par portillons (option)
- Sans porte papiers
- Pare-haleine en plexi possible (option)

Version AXIOME SV

- Sans structure vitrée
- Groupe logé ou sans groupe
- Plan d'exposition 602 mm

Version AXIOME VB

- Structure vitrée basse avec éclairage LED
- Vitre frontale rabattable
- Plexi arrière coulissant
- Groupe logé ou sans groupe
- Plan d'exposition 602 mm

Version AXIOME VA

- Structure vitrée haute avec éclairage LED
- Vitre frontale rabattable
- 1 étagère intermédiaire non éclairée
- Plexi arrière coulissant
- Groupe logé ou sans groupe
- Plan d'exposition 602 mm

Version AXIOME TECA

- Structure vitrée basse fixe sans éclairage
- Groupe logé ou sans groupe
- Plan d'exposition 602 mm
- Sans plexi

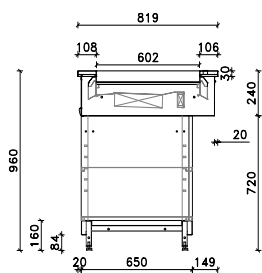
Version AXIOME TECA IL

- Structure vitrée basse fixe avec éclairage LED
- Plexi arrière coulissant
- Groupe logé ou sans groupe
- Plan d'exposition 602 mm

TECHNIQUE

- Ventilateur électronique basse consommation
- Cordon chauffant périphérique antibuée
- Régulation électronique avec affichage digital dans la cuve

> AXIOME SV

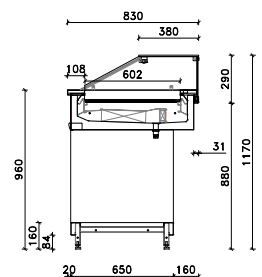


Modèle SV

Sans vitres
H. 960 mm

	Dimensions l x p	Puissance frigo. en W à -10°C	Puissance absorbée en W	
			GL	SGL
100	1000 x 819	721	411	50
125	1250 x 819	721	418	70
150	1500 x 819	934	498	100
175	1750 x 819	934	504	120
200	2000 x 819	1099	567	150
Angle Ext. droit 150	1500 x 819	934	498	100
Angle Ext. gauche 150	1500 x 819	934	498	100

> AXIOME VB

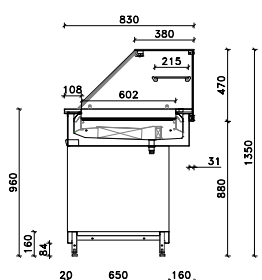


Modèle VB

Vitres basses + Eclairage
+ Plexi-H. 1170 mm

	Dimensions l x p	Puissance frigo. en W à -10°C	Puissance absorbée en W	
			GL	SGL
100	1000 x 830	721	411	50
125	1250 x 830	721	418	70
150	1500 x 830	934	498	100
175	1750 x 830	934	504	120
200	2000 x 830	1099	567	150
Angle Ext. droit 150	1500 x 830	934	498	100
Angle Ext. gauche 150	1500 x 830	934	498	100

> AXIOME VA



Modèle VA

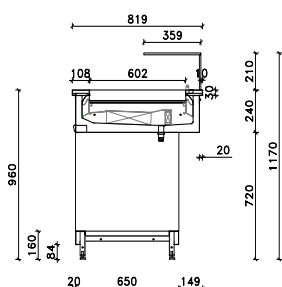
Vitres hautes + Eclairage
+ Plexi-H. 1350 mm

	Dimensions l x p	Puissance frigo. en W à -10°C	Puissance absorbée en W	
			GL	SGL
100	1000 x 830	721	411	50
125	1250 x 830	721	418	70
150	1500 x 830	934	498	100
175	1750 x 830	934	504	120
200	2000 x 830	1099	567	150
Angle Ext. droit 150	1500 x 830	934	498	100
Angle Ext. gauche 150	1500 x 830	934	498	100



(Axiome DPI)

> AXIOME TECA

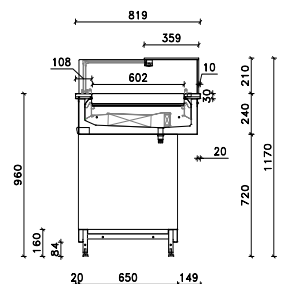


Modèle TECA

Vitres Basses Fixes
Sans Eclairage H. 1170 mm

	Dimensions l x p	Puissance frigo. en W à -10°C	Puissance absorbée en W	
			GL	SGL
100	1000 x 819	721	411	50
125	1250 x 819	721	418	70
150	1500 x 819	934	498	100
175	1750 x 819	934	504	120
200	2000 x 819	1099	567	150
Angle Ext. droit 150	1500 x 819	934	498	100
Angle Ext. gauche 150	1500 x 819	934	498	100

> AXIOME TECA IL



Modèle TECA IL

Vitres basses Fixes + Eclairage + Plexi-H. 1170 mm

	Dimensions l x p	Puissance frigo. en W à -10°C	Puissance absorbée en W	
			GL	SGL
100	1000 x 819	721	411	50
125	1250 x 819	721	418	70
150	1500 x 819	934	498	100
175	1750 x 819	934	504	120
200	2000 x 819	1099	567	150
Angle Ext. droit 150	1500 x 819	934	498	100
Angle Ext. gauche 150	1500 x 819	934	498	100

> Exemple de meubles habillés par un agencier